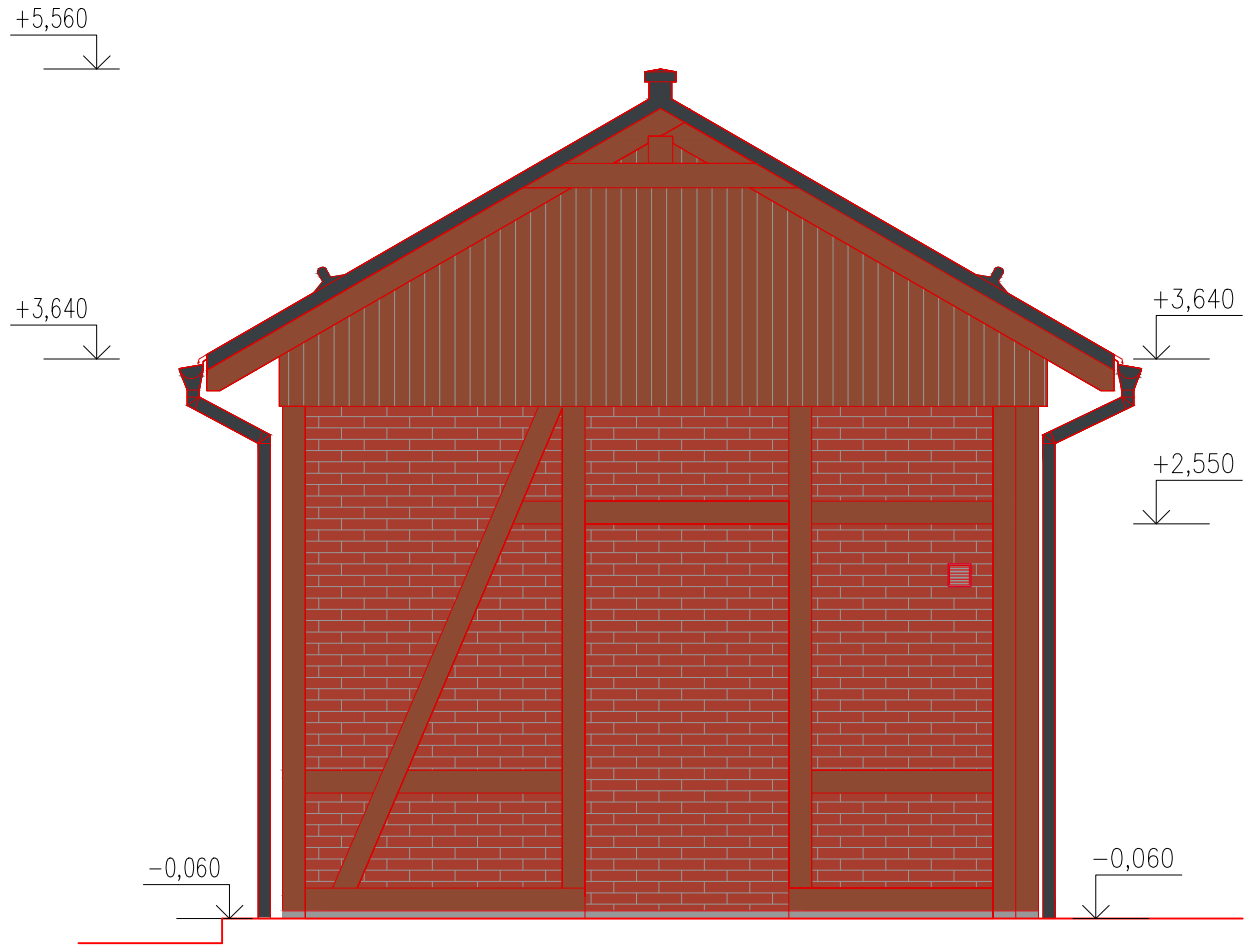
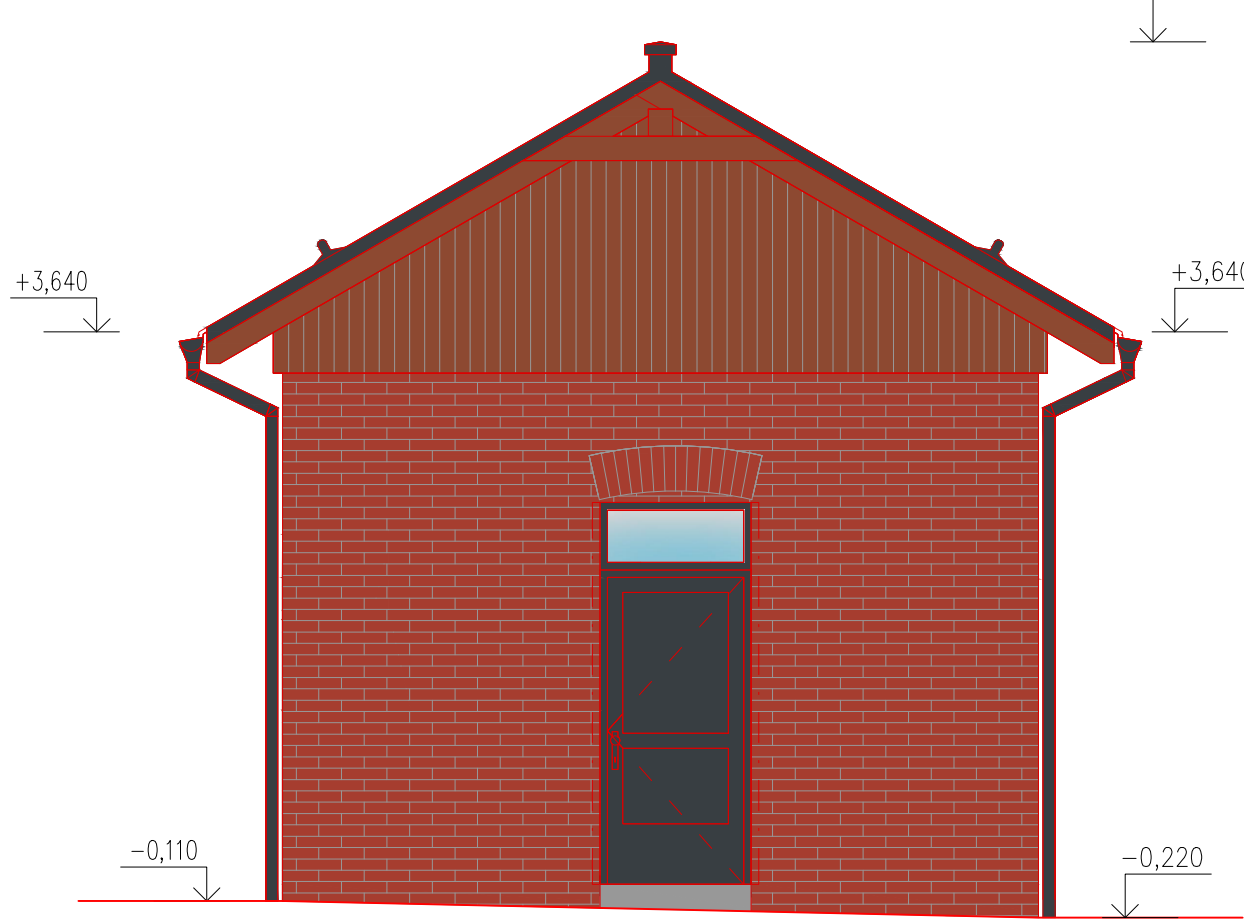


POHLEDY - BAREVNÉ ŘEŠENÍ

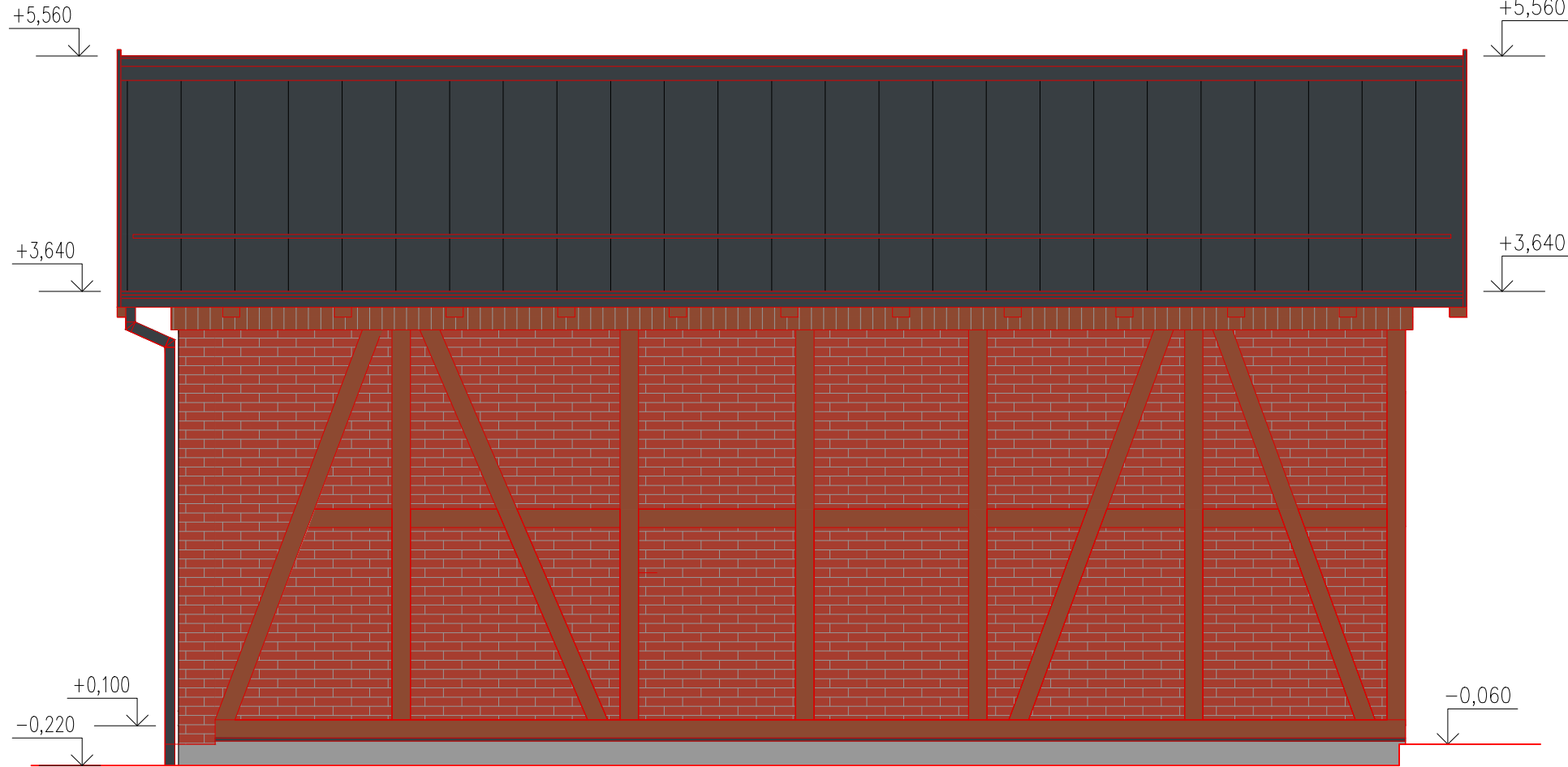
POHLED SEVEROVÝCHODNÍ



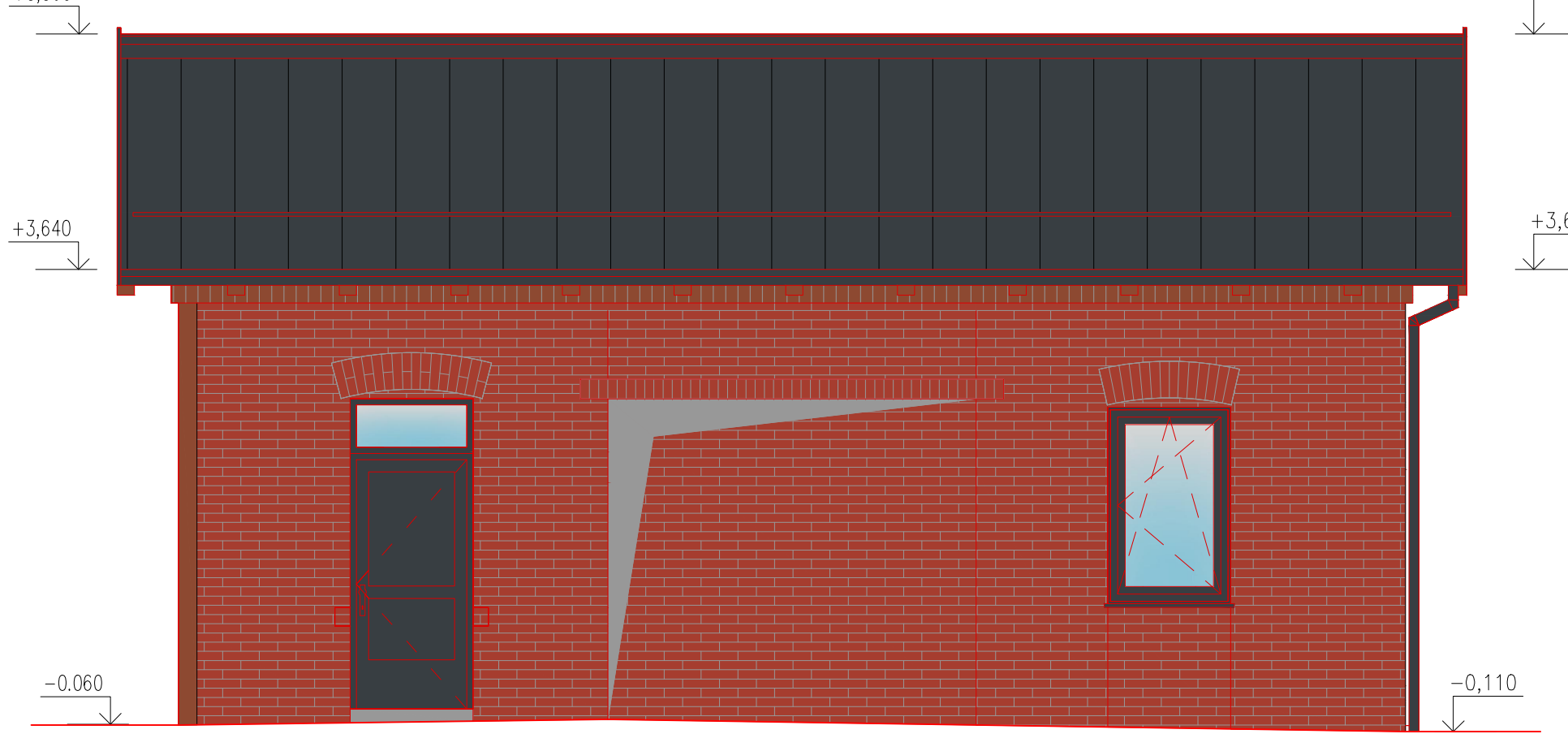
POHLED JIHOZÁPADNÍ



POHLED JIHOVÝCHODNÍ



POHLED SEVEROZÁPADNÍ



LEGENDA MATERIÁLŮ

- REŽNÉ ZDIVO
BARVA RAL 3016 (BUDE UPŘESNĚNO DLE KONKRÉTNÍHO VZORNIKU DODAVATELE)
- DŘEVĚNÁ KONSTRUKCE
BARVA RAL 8004 (BUDE UPŘESNĚNO DLE KONKRÉTNÍHO VZORNIKU DODAVATELE)
- STŘEŠNÍ KRYTINA
ANTRACIT – RAL 7016 (BUDE UPŘESNĚNO DLE KONKRÉTNÍHO VZORNIKU DODAVATELE)
- KLEMPÍŘSKÉ PRVKY
ANTRACIT – RAL 7016 (BUDE UPŘESNĚNO DLE KONKRÉTNÍHO VZORNIKU DODAVATELE)
- OBKLADOVÉ PALUBKY
BARVA RAL 8004 (BUDE UPŘESNĚNO DLE KONKRÉTNÍHO VZORNIKU DODAVATELE)

POZNÁMKA - OBECNĚ

1. DALŠÍ INFORMACE VIZ TECHNICKÁ ZPRÁVA,
2. VEŠKERÉ ROZMĚRY JE NUTNÉ OVĚŘIT PŘÍMO NA MÍSTĚ
3. NA STAVBĚ BUDOU POUŽITY JEN TAKOVÉ MATERIÁLY, KTERÉ JSOU ATESTOVÁNY A JSOU CERTIFIKOVÁNY PRO DANÝ ÚČEL POUŽITÍ,
4. V PŘÍPADĚ VYVSTALÉ ODCHYLKY OD PROJEKTU JE DODAVATEL STAVBY POVINEN NEPRODLENĚ INFORMOVAT INVESTORA, GP A NEPOKRAČOVAT V PŘÍSLUŠNÉ PRÁCI DO DOBY NEŽ BUDE ROZHODNUTO O DALŠÍM POSTUPU
5. VEŠKERÉ MATERIÁLY UVEDENÉ V PROJEKTU JSOU ORIENTAČNÍ A SLOUŽÍ PRO URČENÍ STAVEBNĚ-TECHNICKÉHO STANDARDU, DODAVATELI STAVBY JE UMOŽNĚNO POUŽIT MATERIÁLY O MIN. SHODNÝCH NEBO LEPŠÍ VLASTNOSTECH NEŽ JE UVEDENO V PROJEKTOVÉ DOKUMENTACI. POKUD JE TAKOVÁTO ZMĚNA POŽADOVÁNA JE POTŘEBA KONZULTACE S GP.
6. PŘED OBJEDNÁNÍM VÝROBKŮ PSV JE NUTNO NA STAVBĚ ZAMĚŘIT PŘESNÉ ROZMĚRY.
7. NOVÁ PODKLADNÍ ŽB DESKA BUDE PROKOTVENA KE STÁVAJÍCÍM ZÁKLADOVÝM PÁSŮM POMOCÍ OCELOVÝCH TRNŮ Z BETONÁŘSKÉ VÝZTUŽE ø14 DÉLKY 0,5m A CHEMICKÉ KOTVY.
8. PŘED ZAPOČETÍM PROVÁDĚNÍ NOVÝCH KONSTRUKCÍ MUSÍ BÝT OVĚŘEN STAV STÁVAJÍCÍCH ZÁKLADOVÝCH KONSTRUKCÍ
9. V ROZPOČTOVÝCH NÁKLADECH BUDE ZAHRNUTA MOŽNOST ZBORCENÍ STÁVAJÍCÍCH STĚN BĚHEM PRÁČÍ
10. SOUČÁSTÍ DOKUMENTACE STAVBY JSOU DÍLČÍ PROJEKTY STAVBY JAKO POŽÁRNĚ BEZPEČNOSTNÍ ŘEŠENÍ STAVBY, STAVEBNĚ KONSTRUKČNÍ ŘEŠENÍ, PROJEKT DEŠŤOVÉ KANALIZACE, PROJEKT ELEKTROINSTALACE VČETNĚ BLESKOSVODU ATD. **NUTNO NASTUDOVAT DODAVATELSKOU FIRMOU A V PŘÍPADĚ NUTNOSTI KONZULTOVAT S GP!!**



polohový systém: S–JTSK

výškový systém: BpV

±0,000 = PODLAHA 1.NP = 361,150 m n.m. BpV

Tato dokumentace je určena pro vydání stavebního povolení v rozsahu pro provádění stavby .

Projektant nenese odpovědnost při použití na jiný, než uvedený účel. Při jakémkoliv nesouladu projektu se skutečností nutno konzultovat s projektantem.

INVESTOR/CLIENT: Správa železnic, státní organizace Dlážděná 1003/7, 110 00 Praha 1 – Nové Město IČ: 70994234		 SPRÁVA ŽELEZNIC		GENERÁLNÍ PROJEKTANT/GENERAL DESIGNER: STAV MORAVIA spol. s r.o. Jířská 570/30 702 00 Ostrava IČ: 479 77 655			
ZPRACOVATEL PROJEKTOVÉ ČÁSTI/AUTHOR OF DESIGN SECTION: STAV MORAVIA spol. s r.o. Jířská 570/30, 702 00 Ostrava IČ: 479 77 655							
ZODPOVĚDNÝ PROJEKTANT/AUTHORIZED DESIGNER: ING. RADIM ŠUBA ČKAIT – OBOR IPO0 – Č. 1101477			HLAVNÍ INŽENÝR PROJEKTU/CHIEF PROJECT ENGINEER: ING. MAREK SZOTKOWSKI TEL: (+420 603 934 281)			KRESLIL/DESIGNER: ING. MAREK SZOTKOWSKI	
MÍSTO AKCE/REGION: parcela č. 395, 1199/1 v k. ú. Střítež [757934]							
AKCE/PROJECT: STŘÍTEŽ U ČESKÉHO TĚŠINA ON – OPTIMALIZACE BUDOVY ZASTÁVKY – PD					DATUM/DATE: 02. 05. 2023		
					FORMÁT VÝKRESU/FORMAT: 297 x 700		
					MĚŘÍTKO/SCALE: 1: 50		
OBSAH/CONTENT : D.2.2.1 – ARCHITEKTONICKO – STAVEBNÍ ŘEŠENÍ					STUPEŇ PD/LEVEL: DSP (v podrobnosti pro provádění stavby)		
ST.OBJEKT/BUILD.OBJECT : SO.01 – BUDOVA ZASTÁVKY							
NÁZEV VÝKRESU/DRAWING: POHLEDY – BAREVNÉ ŘEŠENÍ					ČÁST DOKUM./PART: Č. VÝKR./NUMBER:		
					D.2.2.1.b 16		